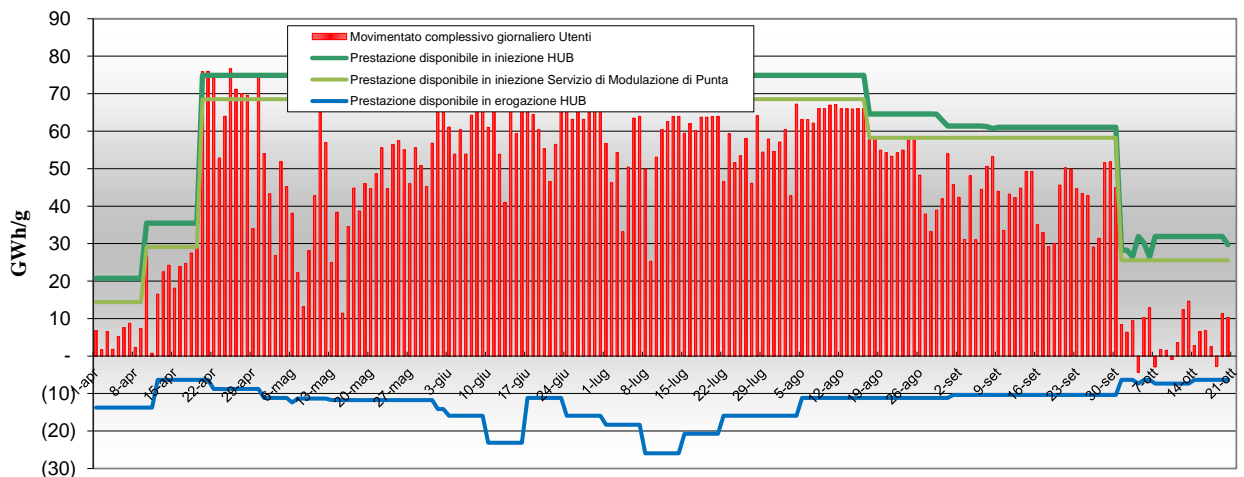


Servizio di Modulazione di Punta e di Modulazione a Punta Costanti

	kWh	Invaso%	Sm ³ @10,57275	GWh	
Giacenza Utenti alle ore 06.00 del	13-ott-19	9.299.251.890	99,4%	879.549.019	9.299
Movimentato in INIEZIONE (inclusi i consumi)		34.538.028		3.266.702	35
Movimentato in EROGAZIONE (inclusi i consumi)		-		-	-
Giacenza Utenti alle ore 06.00 del	20-ott-19	9.340.946.718	99,8%	883.492.631	9.341
Giacenza Utenti alle ore 06.00 del	1-apr-19	283.802.933		26.842.868	284
Proiezione giacenza Utenti alle ore 06.00 del	27-ott-19	9.329.117.329	99,7%	882.373.775	9.329

Movimentato Giornaliero del Servizio di Modulazione di Punta e del Servizio di Modulazione a Punta Costanti



Andamento Giacenza Utenti Servizio di Modulazione di Punta

